

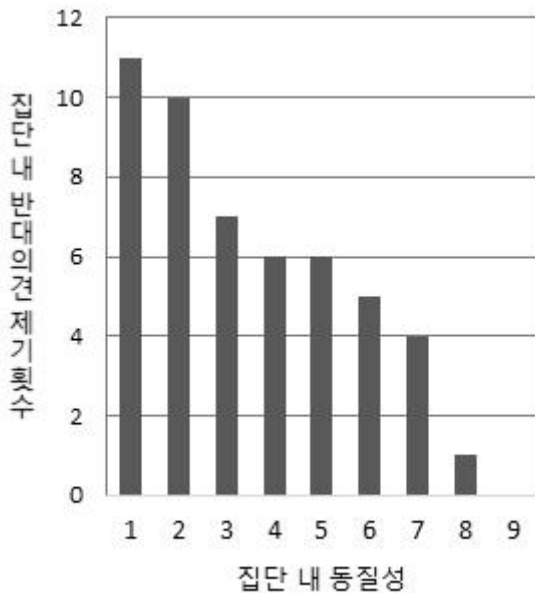
2022학년도 연세대학교 모의면접구술시험

고른기회전형

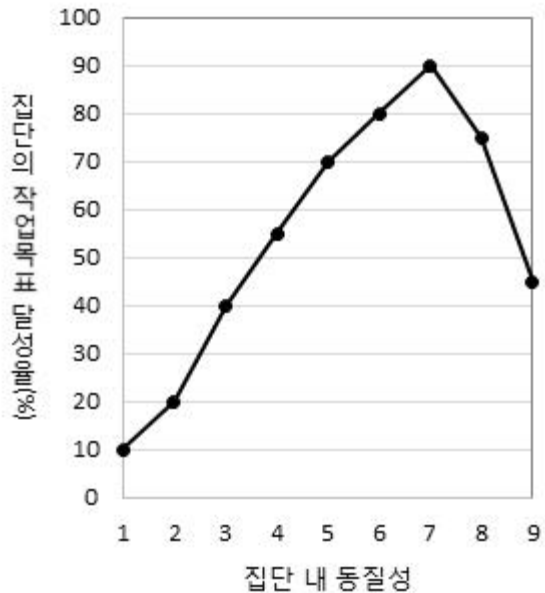
※다음 제시문을 읽고 질문에 답하시오.

아래의 두 그래프는 집단 내부의 동질성이 의사소통의 양상과 성과에 미치는 영향을 측정한 결과이다. 동질성은 집단 구성원들 간의 성향이나 특성이 비슷한 정도를 뜻하고, 숫자가 클수록 동질성은 높다.

[그래프 1] 집단 내 동질성과 의사소통 양상



[그래프 2] 집단 내 동질성과 성과



[문제 1] 위 그래프의 결과를 바탕으로, 집단 내 동질성이 의사소통과 성과에 미치는 영향에 대해 설명하라.[40점]

[문제 2] 지원자의 경험에서 볼 때, [문제 1]에서 설명한 내용은 타당하다고 생각하는가? 고등학교 재학 중 활동한 동아리나 조모임 등의 경험을 바탕으로 설명하라.[30점]

[문제 3] [문제 2]의 활동 경험을 바탕으로, 동아리나 조모임 등과 같은 집단의 성과를 높이는 데 필요한 요소들은 무엇이라 생각하는가?[30점]